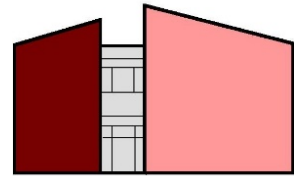


Elgg, 25. März 2020



Primarschule Elgg

Aktuelle Informationen: Notfallbetreuung

Liebe Eltern,
Liebe Erziehungsberechtigte,

⇒ **Grundsätzlich gilt weiterhin:**

Die Schülerinnen und Schüler bleiben, wenn immer möglich, zu Hause.

Für Kinder, die während den Schulzeiten nicht zu Hause betreut werden können, bietet die Schule Elgg ein Notfallbetreuungsangebot an. Dies gilt auch während der «Ferienwoche». Wenn Sie davon Gebrauch machen wollen, müssen plausible Gründe vorliegen. Wir halten uns dabei an die Vorlagen der Regierung, die folgende Berufsgruppen als systemrelevant bezeichnet:

- *Gesundheit, Pflege und Altersbetreuung*
- *Sicherheit (Polizei, Feuerwehr, Justizvollzug, Militär, Zivilschutz, Zivildienst)*
- *Verkehr (öffentlicher Verkehr, Taxi und private Busse, wenn Grundversorgung)*
- *Infrastruktur (Energie- und Wasserversorgung, Entsorgung, Telematik, Reinigung)*
- *Logistik (Versorgung der Bevölkerung mit Lebensmitteln und anderen lebensnotwendigen Gütern)*
- *öffentliche Verwaltung oder Institutionen mit einem öffentlichen Auftrag*
- *Medien (ohne Werbe- und Kommunikationsagenturen)*

Arbeiten Sie in einer dieser Berufsgruppen und benötigen eine Betreuung, dann haben Sie folgende Möglichkeit, Ihre Kinder für die Notfallbetreuung anzumelden:

NEU: Wir werden zu einem wöchentlichen Anmelderhythmus übergehen. Anmeldungen für die kommenden Kalenderwochen müssen jeweils bis Freitag, 17.00 Uhr bei der Schulleitung eingehen. Bitte keine Anmeldungen über die Klassenlehrpersonen. Diese Regelung gilt ab sofort!

- ⇒ Senden Sie eine E-Mail mit den wichtigsten Angaben an die Schulleitung.
Bitte Name und Klassenzugehörigkeit des Kindes erwähnen.
- ⇒ Geben Sie die Halbtage/Tage an, an welchen Sie eine Betreuung benötigen.
- ⇒ Sie erhalten von der Schulleitung eine kurze Bestätigung per Mail

Anmeldungen an: schulleitung@schule-elgg.ch

Die Notfallbetreuung findet an folgenden Standorten statt:

Die Kindergartenkinder werden zentral im Kindergarten „im See“ betreut. Dies gilt auch für den Standort Dickbuch. Die Eltern sind für den Transport verantwortlich. Der Kindergarten befindet sich neben dem Eingang zum Singsaal „im See“

Die Schüler aus Hofstetten werden in der Schulanlage Hofstetten betreut.

Die Schüler aus Elgg werden in der Schulanlage „im See“ betreut.

Betreuungszeiten:

Primarschüler: 8:00 bis 12:00 Uhr und 13:30 bis 15:30 Uhr (*ohne Mittwochnachmittag*)

Kindergarten: 8:00 bis 12:00 Uhr und Nachmittage gemäss Unterrichtszeiten.

Bitte bringen Sie Ihre Kinder pünktlich zu den jeweiligen Eingängen in der Schulanlage „im See“. Wir werden Sie dort abholen.

Die Eltern sind für den Transport verantwortlich.

Schulergänzende Betreuung im Hort Trampolin:

Für den Betreuungsbedarf ausserhalb der erwähnten Zeiten haben Sie weiterhin die Möglichkeit, die Tagesstrukturen im Hort Trampolin in Anspruch zu nehmen. Hierzu melden Sie sich bitte direkt an folgende Adresse:

⇒ www.hort-elgg.ch

⇒ info@kita-elgg.ch oder direkt bei der pädagogische Leitung 078 410 80 52

Da diese Betreuung ausserhalb der Notbetreuung durch die Schule stattfindet, müssen Sie als Eltern diese selber finanzieren. Bitte klären Sie dies direkt mit der Leitung des Horts.

Ihnen als Eltern wünschen wir weiterhin viel Geduld und kreative Ideen im Umgang mit dieser speziellen Situation.

Weitere Informationen finden Sie auf unserer Homepage www.schule-elgg.ch

Die Schulleitung und die Schulbehörde der Primarschule Elgg